

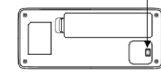


DOORsafe

OUTDOOR UNIT SUPPLIED WITH POWER

There are 2 ways to supply power to the outdoor unit:

- Outdoor unit on battery**
 - Open the flap on the back of the outdoor unit and insert the battery.
 - Insert the battery with the rounded side (the head) facing down.
 - The battery can be charged with a USB-C cable and 5V DC charger at the bottom of the outdoor unit.

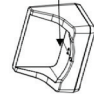


- Outdoor unit on 5V DC**
 - Remove the battery from the outdoor unit.
 - Insert the supplied plug with the 2 wires into the back of the outdoor unit.
 - Connect to 5V DC direct current. Connect red (+) to red (+) and black (-) to black (-).

INDOOR UNIT SUPPLIED WITH POWER

- Insert the battery**
 - Open the flap on the back of the indoor unit and insert the battery.
 - Insert the battery with the rounded side (the head) facing down.

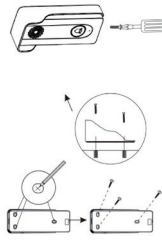
- Place in holder**
 - Plug the supplied USB cable into the back of the holder and into a 5V DC charger. This is the type of charger that is also used for a smartphone.
 - The red light on the holder should light up.
 - Place the indoor unit in the holder to charge the battery.



MEANING OF FLASHING LED RING BUTTONS

→ Bell button or Key button flashes quickly when the battery is charging and stops flashing when the battery is charged.
→ Low battery: Bell button or handset button flashes during a call.

MOUNTING THE OUTDOOR UNIT



- Attach the rain cover at shoulder height.
- Stick with the double-sided tape.
- Or screw with the 3 screws.
- Secure the outdoor unit in the rain cover by tightening the small screw at the bottom of the outdoor unit.

CONNECT EXTRA INDOOR / OUTDOOR UNIT

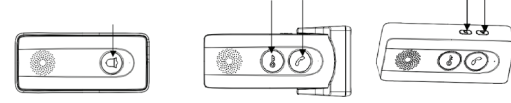
1. Remove the battery from the outdoor unit.
 2. Keep the push button on the outdoor unit pressed while the battery is removed.
 3. Put the battery back in with the button pressed: 2 tones will be heard and the button will flash.
 4. Now press the button with the receiver on the indoor unit until 2 tones are heard. You will hear 2 tones again if the pairing is successful. Repeat this for each additional indoor unit.
- Do step 4 first and then steps 1, 2 and 3 to pair an additional outdoor unit.
→ Press the bell or receiver button to stop pairing.

INDOOR UNIT OPERATION

- 1. Ring the doorbell**
 - Press the button on the outdoor unit to ring the doorbell.
 - A ringtone will be heard outside so that the caller knows that the doorbell has been successful. This tone cannot be turned off.

- 2. Answer call**
 - Press the button with the receiver to answer the call and talk back and forth. Press the same button again to disconnect.
 - Optional: Press the button with the key to open the door.

- 3. Ringtone & Volume**
 - Press the button with the music note to change the ringtone. There are 38.
 - Press the button with the volume symbol to adjust the volume of the ringtone. The length of the ringtone is not adjustable.



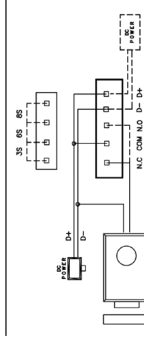
AANSLUITSCHEMA DRAADLOZE UNLOCK MODULE

→ Draadloze unlock module moet aangesloten op 5-40V DC gelijkstroom of 9-40V AC wisselstroom voeding.
→ Draadloze unlock module kan op drie manieren worden geopend: 1. Tijdens een oproep drukken op de unlock knop met het sleutelje op de binnenunit.
2. Op knop op de draadloze unlock module drukken.
3. Op de knop van de afstandsbediening drukken.
→ Sluit zwart (-) van de voeding op DC- van de module en op poort 1 van de deurpeener. Sluit poort 2 van de deurpeener aan op NO (arbeidsstroom) of NC. Sluit rood/zwart met wit bedrukt (+) aan op DC+ en op COM.
→ Koppelen: Haal stroom van module. Druk knop op module in. Sluit stroom aan. Blauwe LED op module knippert. Druk op unlock knop tijdens een oproep of op knop van afstandsbediening. Druk op knop op module om het koppelen te stoppen.
→ Verplaats pinnetjes om unlock te verstellen: 3, 6, 8 sec.

TECHNISCHE SPECIFICATIES

- Batterij: 3.7V 18650 Li-Ion, USB-C opladen
- Beeltonen: 38, Volumes: 4
- 433 Mhz Draadloos signaal
- Totaal max. binnen/buitenstations: 5
- Vermogen: DC5V/1A; Verbruik: <800uA
- Behuizing: Kunststof
- Bedrijfstemperatuur: -10°C + 50°C
- Water- en stofbestendig: IP55

AANSLUITDIAGRAMM DRAHTLOSES ENTSPIERRMODUL

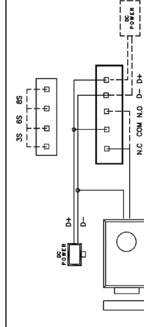


→ Entriegelingsmodul muss an 5-40V DC Gleichstrom oder 9-40V AC Wechselstromversorgung angeschlossen werden.
→ Entriegelingsmodul kann auf drei Arten geöffnet werden:
1. Drücken Sie während eines Anrufs die Entriegelungstaste mit dem Schlüssel am Innengerät.
2. Drücken Sie die Taste am drahtlosen Entriegelungsmodul.
3. Drücken Sie die Taste auf der Fernbedienung.
→ Schwarz (-) des Netzleits an DC- des Moduls und an Port 1 des Türöffners anschließen. Verbinden-Anschluss 2 des Türöffners mit NO (Arbeitsstrom) oder NC. Rot/Schwarz mit weiß bedrucktem (+) an DC+ und an COM anschließen.
→ Anschließen: Spannungsversorgung vom Modul trennen. Drücken Sie die Taste am Modul. Strom anschließen. Blaue LED am Modul blinkt. Drücken während eines Anrufs die Entriegelungstaste oder die Taste auf der Fernbedienung.
→ Stifte bewegen, um Entriegelung anzupassen: 3, 6, 8 Sek.

TECHNISCHE SPEZIFIKATIONEN

- Akku: 3.7 V 18650 Li-Ionen, Aufladen über USB-C
- Klingelöne: 38, Lautstärken: 4
- 433 MHz Funksignal
- Total Max. Außen / Innen stationen: 5
- Stromversorgung: DC5V/1A; Verbrauch: <800 uA
- Gehäuse: Kunststoff
- Betriebstemperatur: -10 °C + 50 °C
- Wasser- und staubdicht: IP55

WIRELESS UNLOCK CONNECTION DIAGRAM



→ Wireless unlock module must be connected to 5-40V DC or 9-40V AC power supply.
→ Wireless unlock module can be opened in three ways:
1. During a call, press the unlock button with the key on the indoor unit.
2. Press the button on the wireless unlock module.
3. Press the button on the remote control.
→ Connect black (-) of the power supply to DC- of the module and to port 1 of the door opener. Connect port 2 of the door opener to NO (operating current) or NC. Connect red/black with white printed (+) to DC+ and to COM.
→ Pairing: Get power from module. Press button on module. Connect power. Blue LED on module flashes. Press unlock button during a call or button on remote control. Press button on module to stop pairing.
→ Move pins to adjust unlock: 3, 6, 8 sec.

TECHNICAL SPECIFICATIONS

- Battery: 3.7V 18650 Li-Ion, USB-C charging
- Ringtones: 38, Volums: 4
- 433 Mhz Wireless signal
- Total max outdoor/indoor stations: 5
- Power: DC5V/1A; Consumption: <800uA
- Casing: Plastic
- Operating temperature: -10°C + 50°C
- Water & dust resistant: IP55

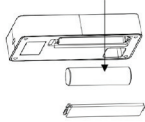




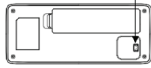
door|safe

BUITEN UNIT VOORZIEN VAN STROOM
Er zijn 2 manieren op de buiten unit van stroom te voorzien:

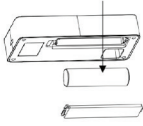
- 1. Buiten unit op batterij**
→ Open het klepje achterop de buiten unit en plaats de batterij.
→ Plaats de batterij met de bolle kant (de kop) naar beneden.



- 2. Buiten unit op 5V**
→ Steek het meegeleverde stekertje met daaraan de 2 draadjes achterin de buiten unit.
→ Sluit aan op 5V DC gelijkstroom. Sluit rood (+) aan op rood (+) en zwart (-) op zwart (-).
→ De batterij kan als back-up in de deurbel blijven of er uit worden gehaald.



- 1. Plaats de batterij**
→ Open het klepje achterop de binnen unit en plaats de batterij.
→ Plaats de batterij met de bolle kant (de kop) naar beneden.

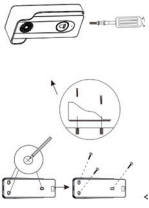


- 2. Plaats in de houder**
→ Steek het meegeleverde USB kabeltje achterin de houder en in een 5V DC oplader. Dit is het type smartphone wordt gebruikt.
→ Het rode lampje op de houder moet gaan branden.
→ Plaats de binnen unit in de houder om de batterij op te laden.



- BETEKENIS KNIPPEN LED RING KNOPPEN**
→ Aanbelknop of Sleutelknop knippert snel als de batterij wordt geladen en ze stoppen met knippen als de batterij is opgeladen.
→ Batterij bijna leeg. Knop aanbelknop of hoortknop knippert tijdens een oproep.

BUITEN UNIT BEVESTIGEN

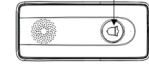


- Bevestig de regenkap op schouderhoogte.
- Plak vast met het dubbelzijdige tape.
- Of schroef vast met de 3 schroeven.
- Zet de buiten unit vast in de regenkap door het kleine schroefje onderin vast te draaien.

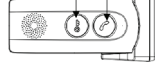
KOPPELEN EXTRA BINNEN / BUITEN UNIT

1. Haal de batterij uit de buitenunit.
 2. Houd de drukknop van de buitenunit voortdurend ingedrukt terwijl de batterij er uit is.
 3. Plaats de batterij weer terug met de knop ingedrukt; er zijn 2 tonen te horen en de knop gaat knipperen.
 4. Druk nu op de binnenunit lang op knop met het hoortje tot er 2 tonen te horen zijn. Er zijn weer 2 tonen te horen als het koppelen gelukt is. Haal dit per extra binnenunit.
- Doe stap 4 eerst en dan pas stappen 1, 2 en 3 om een extra buitenunit te koppelen.
→ Druk op de aanbel of hoortje knop om het koppelen te stoppen.

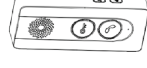
BEDIENING VAN DE BINNEN UNIT



- 1. Aanbellen**
→ Druk op de knop op de buiten unit om aan te bellen.
→ Er zal buiten een beltoon te horen zijn zodat de aanbeller weet dat aanbellen is gelukt. Deze toon is niet uit te zetten.



- 2. Beantwoorden oproep**
→ Druk op de knop met het hoortje op de oproep te beantwoorden en heen- en weer te kunnen praten. Druk nog een keer op dezelfde knop om te verbinding te verbreken.
→ Optioneel: Druk op de knop met het sleutelje om de deur te openen.



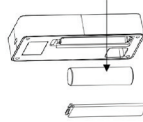
- 3. Beltoon & Volume**
→ Druk op de knop met de muzieknoot om de beltoon te veranderen. Er zijn er 38.
→ Druk op de knop met het volume symbool om het volume van de beltoon aan te passen. De lengte van de beltoon is niet aan te passen.



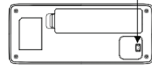
door|safe

AUSSENGERÄT MIT STROMVERSORGUNG
Es gibt zwei Möglichkeiten, das Außengerät mit Strom zu versorgen:

- 1. Außengerät mit Batterie**
→ Öffnen Sie die Abdeckung auf der Rückseite des Außengeräts und legen Sie die Batterie ein.
→ Legen Sie die Batterie mit der konvexen Seite (dem Kopf) nach unten ein.
→ Der Akku kann mit einem USB-C-Kabel und einem 5V-DC-Ladegerät an der Unterseite des Außengeräts aufgeladen werden.

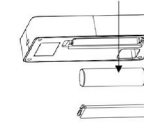


- 2. Außengerät mit 5 V**
→ Entfernen Sie die Batterie aus der Außeneinheit.
→ Stecken Sie den mitgelieferten Stecker mit den 2 angeschlossenen Drähten auf der Rückseite des Außengeräts ein.
→ An 5V DC Gleichstrom anschließen. Verbinden Sie Rot (+) mit Rot (+) und Schwarz (-) mit Schwarz (-).

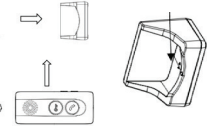


INNENGERÄT MIT STROMVERSORGUNG

- 1. Legen Sie den Akku ein**
→ Öffnen Sie die Abdeckung auf der Rückseite des Innengeräts und legen Sie die Batterie ein.
→ Legen Sie die Batterie mit der konvexen Seite (dem Kopf) nach unten ein.



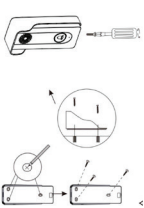
- 2. In die Halterung legen**
→ Stecken Sie das mitgelieferte USB-Kabel in die Rückseite der Halterung und in ein 5V DC-Ladegerät, die Art von Ladegerät, die für Smartphone verwendet wird.
→ Das rote Licht am Halter sollte aufleuchten.
→ Platzieren Sie das Innengerät in der Halterung, um den Akku zu laden.



BEDEUTUNG BLINKENDES LED-RINGTASTEN

- Klingeltaste oder Schlüsseltaste blinken schnell, wenn der Akku geladen wird, und hören auf zu blinken, wenn der Akku geladen wird.
- Batterie schwach: Klingel- oder Hörtaste blinkt während eines Anrufs.

BEFESTIGEN SIE DAS AUSSENGERÄT

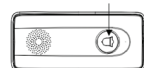


- Befestigen Regenschutz auf Schulterhöhe.
- Mit doppelseitigem Klebeband festkleben.
- Oder mit den 3 Schrauben festschrauben.
- Befestigen Sie das Außengerät im Regenschutz, indem Sie die kleine Schraube an der Unterseite des Außengeräts festziehen.

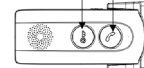
ANSCHLUSS ZUSÄTZLICHEN INNEN-/AUSSENGERÄTS

1. Entferne die Batterie aus dem Außengerät.
 2. Halte Druckknopf Außengeräts kontinuierlich gedrückt, während die Batterie entfernt wird.
 3. Setzen die Batterie bei gedrückter Taste wieder ein: Es erhören 2 Töne und die Taste blinkt.
 4. Halten Sie nun die Taste am Innengerät mit der Hupe gedrückt, bis 2 Töne zu hören sind.
- Bei erfolgreicher Kopplung erhören erneut 2 Töne. Erhalten dies pro zusätzlichem Innengerät.
→ Führen Sie zuerst Schritt 4 und dann die Schritte 1, 2 und 3 aus, um ein zusätzliches Außengerät anzuschließen.
→ Drücken Sie die Klingel- oder Hörtaste, um die Kopplung zu beenden.

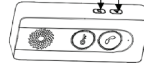
BEDIENUNG DES INNENGERÄTS



- 1. Klingeln**
→ Drücken Sie die Taste am Außengerät, um anzuklingeln.
→ Draußen ertönt ein Klingelton, damit der Anrufer weiß, dass das Klingeln ertönen wird. Dieser Ton kann nicht ausgeschaltet werden.



- 2. Anruf entgegennehmen**
→ Drücken Sie die Hörtaste, um den Anruf anzunehmen und hin und her zu sprechen. Drücken Sie dieselbe Taste erneut, um die Verbindung zu trennen.
→ Optional: Drücken Sie die Taste mit dem Schlüsselsymbol, um die Tür zu öffnen.



- 3. Klingelton und Lautstärke**
→ Drücken Sie die Musiknotentaste, um den 38 Klingelton zu ändern.
→ Drücken Sie die Taste mit dem Lautstärkesymbol, um die Lautstärke anzupassen. Die Länge des Klingeltons kann nicht angepasst werden.